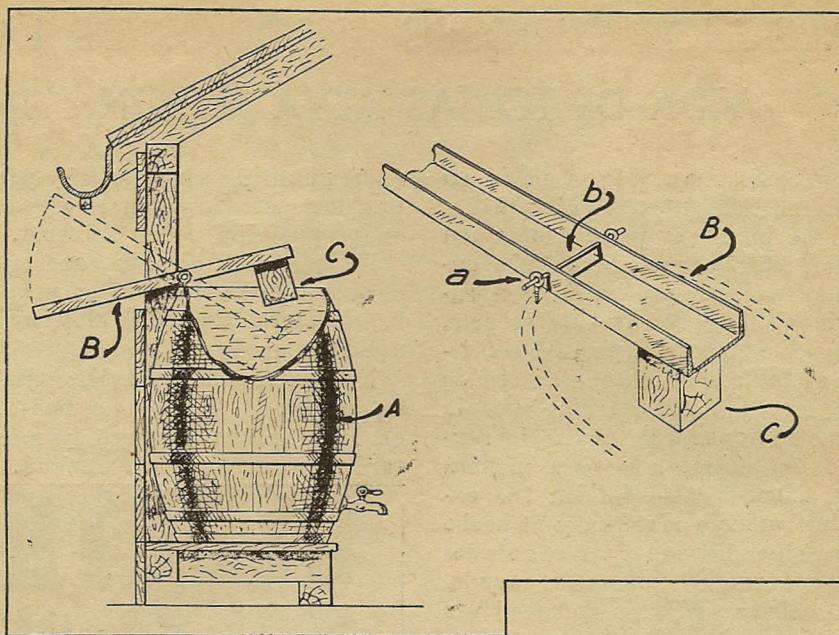


Un interesante dispositivo para recoger *agua de lluvia*

En algunas regiones de nuestro país, la escasez de agua obliga a recoger la de lluvia. Todo el mundo conoce los toneles colocados debajo de la boca de los ca-



LAMPARITA NOCTURNA DE SEGURIDAD

Catorce horas de luz

Con un Centavo de Kerosene

Superior, más práctica y económica que las Velitas y otros Similares

Sin humo y Sin Olor

LUZ PERMANENTE, BLANCA Y Fija.

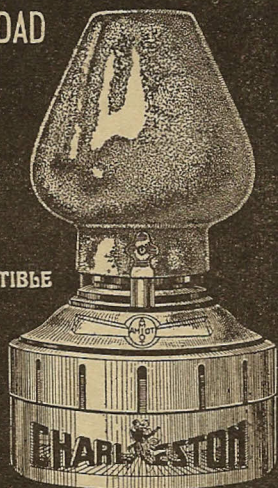
МЕЧБА ЭСПЕЦИАЛЪ ИКОМБУСТИБЛЕ

Está

ideada y construida bajo principios científicos a los cuales se debe su funcionamiento notablemente seguro y económico.

Indicada

para habitaciones de niños, Sanatorios, Corredores oscuros, Solanos, Cinematografos, Bodegas, Sanjuarios, etc.



Pat. No. 45821

Se fabrican en Baquelite, Bronce Cromado y Acero Jaspado.

Si es Vd. Comerciante Solicite las condiciones de venta que rigen para distribuidores.

Pero si Vd. no se dedica al Comercio

y no encuentra en su localidad quien le venda las Veladoras Charleston,

APROVECHE la OFERTA ESPECIAL Creada para Darlas a CONOCER Y

HAGA SU PEDIDO DIRECTAMENTE

"Contra - Reembolso" Giros Postales, Bancarios, etc.

y por solo SEIS PESOS CON CINCUENTA CENTAVOS recibirá libre de gastos, puestas bien embaladas en cualquier punto de la república donde haya oficina de Correos habilitada para encomiendas C. Reembolso.

DOS PRACTICAS Y ELEGANTES VELADORAS

DIRIJA la CORRESPONDENCIA y PEDIDOS al Sr.

ARMAMDO J. AMIOT

Av. CANNING N° 887 — BUENOS AIRES



MARCA REGISTRADA

ños de desagüe, pero este rudimentario procedimiento no es práctico, porque el agua que pueda recogerse en ellos se echa a perder por las hojas secas, el polvo, etc. Por este motivo, es mucho más conveniente colocar el tonel en un cobertizo o en el interior de la casa misma.

Podría objetarse este procedimiento por el hecho de que si la lluvia cae en abundancia cuando el propietario se halla ausente, podría colmarse el recipiente e inundarse la casa. Para evitar ese inconveniente, se coloca en la parte superior del tonel A una canaleta B montada como báscula con ayuda de dos pitones a y una varilla de hierro b. Los pitones se atornillan a los bordes del tonel, y por sus ojos se hace pasar la varilla, que va también insertada en sendos agujeros practicados en las paredes de la canaleta. Un bloque de madera C, parafinada o lacada con varias capas para hacerla impermeable, desempeña el papel de flotador. Cuando el tonel está por llenarse, el flotador levanta el extremo de la canaleta y hace que el agua que caiga en lo sucesivo sea enviada al exterior.